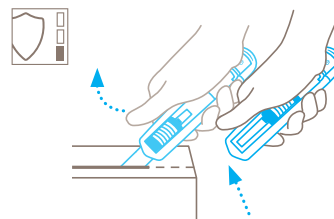


TECHNISCH SPECIFICATIEBLAD

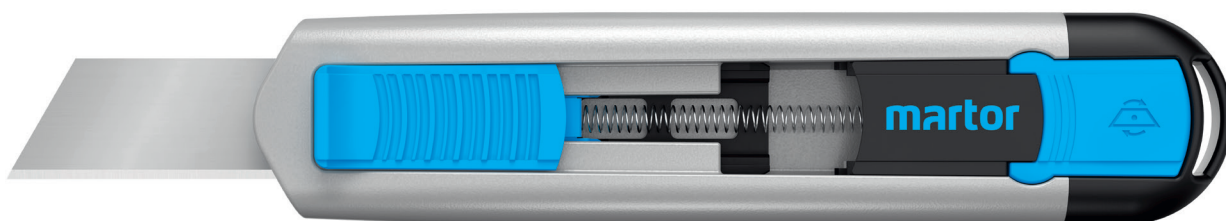
SECUNORM 540 NR. 54000410

Veiligheidstechniek



Automatisch terugtrekken van het mesje – zeer hoge graad van veiligheid

Automatic blade retraction van de SECUNORM 540 garandeert een hoge graad van veiligheid om snijverwondingen te voorkomen. Zodra u bent gestart met snijden kunt u de duim van de schuif halen. Het mesje zal zich direct terugtrekken in de houder zodra het gesneden materiaal wordt verlaten.



ROBUUST VEILIGHEIDSMES MET EEN SNIJDIEPTE VAN 40 MM EN AUTOMATISCH TERUGTREKKEN VAN HET MESJES.

Bestelnummer 54000410.02

Uiterst gespecialiseerd – op vele gebieden.

Met een snijdiepte van maximaal 36 mm bakent de SECUNORM 540 zijn eigen terrein af. Vooral bij schuimstof, styropor, papier en zakgoed komen de sterke punten van dit MARTOR-veiligheidsmes tot uiting. Met al deze specialiteiten is de robuuste en ergonomische aluminium greep nog steeds gemakkelijk te bedienen en geschikt voor iedereen. Bij het snijden zelf beschermt de gekende automatic blade retraction u tegen snijwonden.

Robuuste houder

De van de SECUNORM PROF140 gekende aluminium greep en het volledig nieuw ontwikkelde kunststof binnenwerk vormen een perfect team. Samen zorgen ze ervoor dat uw SECUNORM 540 zelfs voor de zwaarste uitdagingen is uitgerust.

Geoptimaliseerde schuifknop

De grip is typisch voor MARTOR. De schuifknop van de SECUNORM 540 is voorzien van een gegroefde structuur

en is bijzonder groot. Ideale omstandigheden om aange naam te werken – ook met handschoenen aan.

Veilige mesjeswissel

Via de mesjeswisselknop kunt u het binnenwerk gemakkelijk uitnemen en komt u bij het mesje dat door een extra magneet op zijn plaats gehouden wordt. Tevens praktisch is het mesafdekplaatje dat omhoog geklapt en vastgezet kan worden.

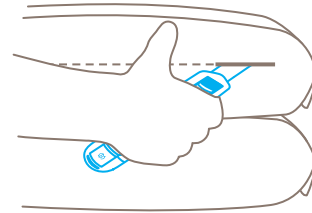
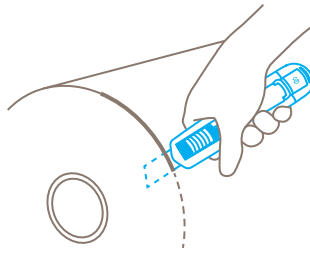
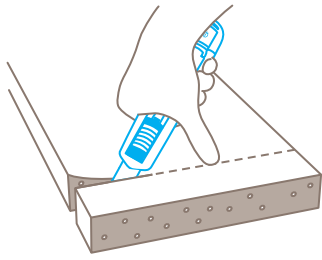
Zeer grote snijdiepte

De zeer grote snijdiepte is ideaal voor dik materiaal zoals schuimstof en styropor, maar bijvoorbeeld ook voor het snijden van papier. Het kwaliteitsmesje wordt daarbij gekenmerkt door een zeer geringe kans op breken.

Veilige grip

De SECUNORM 540 is voorzien van een praktisch bevestigingssoog, waardoor u het mes steeds bij u kunt houden. Zo vermindert u zowel het risico op verlies als het letselgevaar tijdens het snijden.

TOEPASSING



PRODUCTEIGENSCHAPPEN

Technische kenmerken



Hoge veiligheid



Veilige mesjeswissel (dankzij magneet)



Hoogste slijtvastheid



Bijzonder ergonomisch



Snijdiepte



Voor rechts- en linkshandigen



Oogje om te bevestigen



Geschikt voor promotionele opdruk

De belangrijkste snijmaterialen



Karton: tot 3-laags



Wikkel-, stretch-, krimpfolie



Kunststof strapbanden



PVC



Schuim, Styropor



Niet geweven stoffen



Goederen in zakken



Folie- en papierbanen



Plakband



Garen, koord



Vilt



Textiel

Gemonteerd mesje



NR. 7940

0,50 mm, 71,2 mm lang

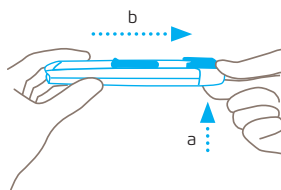
Optioneel mesje



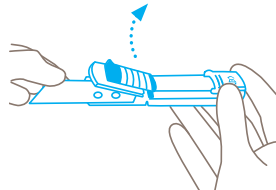
NR. 17940

0,50 mm, 71,2 mm lang, roestvrij

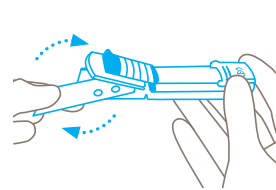
MESJESWISSEL



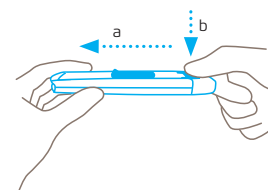
Druk de mesjeswisselknop **naar boven** en trek het binnenwerk van kunststof naar achteren uit de greep.



Pak het mesje aan de **stompe** zijde vast en til de mesjesafdekking met behulp van het mesje naar boven toe op. De afdekking blijft in de geopende stand.



Haal het mesje eruit en mesje draaien (voor linkshandigen) of verwisselen. Let erop dat u het mesje weer **precies op de nokjes plaatst**.



Sluit het mesafdekplaatje, schuif het binnenwerk van kunststof weer terug in de greep en **druk** vervolgens de mesjeswisselknop **in**.

DIENSTEN



Veiligheidsposter



Training video



Technisch specificatieblad



Advies

PRODUCT- EN VERPAKKINGSDetails

Bestelnummer	NR. 54000410.02	Verpakkingseenheid	1 in individuele doos
Afmetingen in mm	143 x 17 x 31 mm	Afmetingen individuele doos	153 x 21 x 37 mm
Gewicht mes	79,0 g	Gewicht individuele doos	92,0 g
Basismateriaal	Aluminium	Barcode individuele doos	4002632801778
Snijdiepte	36 mm	Hoeveelheid per omverpakking	10 Messen
		Afmetingen omverpakking	114 x 78 x 156 mm
		Barcode omverpakking	4002632851773
		Douanenummer	82119300

VEILIGHEIDSCERTIFICAAT

Datum van afgifte	11.05.2020
Certificaat	GS-certificaat NR. 179480-7121-55094-2020

Certificaten en onderscheidingen



VEILIGHEIDSinstructie

Lees voor gebruik altijd de gebruiksaanwijzing en bewaar deze zodat u uw MARTOR mes altijd veilig en optimaal kunt gebruiken.

1. Algemene gebruiksaanwijzing: Gebruik het produkt uitsluitend en zorgvuldig voor handmatige snijwerkzaamheden en niet voor onjuiste toepassingen. Let hierbij op de correcte handhaving en de juiste toepassing van het mes. Als extra veiligheidsmaatregel raden wij het gebruik van handschoenen aan.

2. Bijzondere gebruiksaanwijzing ter voorkoming van verwondingen. Gebruik uitsluitend onberispelijke messen met scherpe, schone en onbeschadigde MARTOR-mesjes. Neem bij het gebruik de grootste voorzichtigheid in acht. Maak uzelf vóór gebruik vertrouwd met de veiligheidstechniek en de werking ervan. Zorg er tevens voor dat deze niet door het te snijden materiaal beïnvloed wordt. LET OP: het mesje is scherp en kan ernstige en diepe snijwonden veroorzaken. Pak daarom nooit het mesje vast! Plaats uw andere hand niet op de snijkant van het mes en snij van uw lichaam af.

3. Onderdelen verwisselen: Verwissel de stomp geworden mesjes op tijd! Gebruik daarvoor uitsluitend MARTOR-reservemesjes. Gebruikte mesjes dienen op de juiste wijze te worden verwerkt. Ze horen niet thuis in papierafval of

de vuilnisbak want dan is er grote kans op verwondingen. Voer nooit zelf reparaties uit. Indien het mes ouderdomsverschijnselen of slijtage vertoont, zoals bv. storingen bij de veiligheidstechniek of bij het gebruik, dient u het mes te vernietigen en te vervangen. Veranderingen of manipulatie van het produkt zijn niet geoorloofd, daar deze de veiligheid van het produkt beïnvloeden. LET OP, in een dergelijke geval is er grote kans op verwondingen!

4. Overig gebruik van het mes: Het mesje altijd zo opbergen (afhankelijk van het producttype) dat snij-ongevallen uitgesloten zijn. Bewaar het mes op een veilige plaats.

5. Onderhoud: Houdt het mes altijd schoon en droog en stel het niet onnodig bloot aan vuil en vocht teneinde een lange levensduur te bevorderen.

Let op: MARTOR is niet aansprakelijk voor eventuele gevolgschade. Technische veranderingen en afwijkingen voorbehouden! Dit mes hoort niet thuis in kinderhanden!

TOEBEHOREN

GORDELTASJE S MET CLIP

NR. 9920



Waar blijft u met uw snijgereedschap wanneer u het eens niet nodig hebt? In de stevige GORDELTAS S is er plaats voor alle compacte MARTOR-messen en voor onze veiligheidscharen. Meer nog: de extra vakken kunt u flexibel gebruiken door hier bijvoorbeeld nog een pen of een verpakking met mesjes in te steken. Zo vervoert u in de GORDELTAS uw werkgereedschap veilig van A naar B en hebt u alles meteen bij de hand wanneer u opnieuw begint te werken.

HOLSTER

NR. 9842



Nog een plaats waar u uw snijgereedschap snel kunt terugvinden is de kleine blauwe kunststof holster. Op dezelfde wijze te gebruiken als de grotere versie. De kleine blauwe holster is optimaal geschikt voor bijv. de SECUNORM 500 of SECUNORM 300.

VERZAMELDOOS

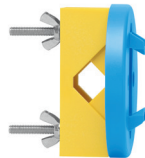
NR. 9810



U kunt de VERZAMELDOOS vullen met de inhoud van uw SAFEBOX, of met gebruikte mesjes. Wanneer de VERZAMELDOOS gevuld is kunt u het deksel draaien tot het sluit. De VERZAMELDOOS kan nu niet meer geopend worden. De gevulde VERZAMELDOOS kunt u daarna op een veilige manier met het restafval weggooien.

WANDHOUDER VOOR VERZAMELDOOS

NR. 9845



Voeg hem toe aan uw bestelling! U kunt de VERZAMELDOOS vastmaken aan elke beschikbare muur van uw bedrijf met de praktische houder. Maak gebruik van de bijgeleverde klemmen, schroeven en bouten om hem vast te maken aan buizen of pijpen.

SAFEBOX

NR. 108000



De SAFEBOX is groot genoeg om een groot aantal gebruikte mesjes in weg te bergen. Tegelijkertijd is hij zo compact dat iedereen hem met zich mee kan dragen. De beide gleuven dienen niet enkel om mesjes in te brengen maar ook om afbreekmesjes in te korten. U kunt de SAFEBOX leegmaken in de VERZAMELDOOS.

FABRIKANT

MARTOR KG | Lindgesfeld 28 | 42653 Solingen | Germany
T +49 212 73870-0 | F +49 212 73870-90 | info@martor.de | www.martor.com