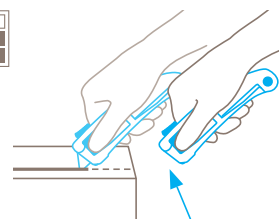


## TECHNISCH SPECIFICATIEBLAD

### SECUPRO MAXISAFE NR. 10139910

#### Veiligheidstechniek



#### Fully automatic blade retraction – een hoge graad van veiligheid.

De fully automatic blade retraction van de SECUPRO MAXISAFE garandeert u een hoge graad van veiligheid t.o.v. Snijwondingen. Wanneer het mesje contact verliest met het snij-oppervlak trekt het zich meteen terug in de houder, zelfs wanneer u de schuifknop ingedrukt houdt.



#### VEILIGHEIDSMES MET FULLY AUTOMATIC BLADE RETRACTION VOOR RECHTS EN LINKSHANDIGEN.

**Bestelnummer** 10139910.02

#### Perfekte hantering – van alle kanten. Met trapeziummesje.

De SECUPRO MAXISAFE overtuigt al meer dan 15 jaar door zijn gebruiksgemak en zijn vele toepassingsmogelijkheden. Nu heeft het veiligheidsmes ook op het gebied van ergonomie een nieuw niveau bereikt. Neem het mes in de hand en bedien de gloednieuwe 3-zijdige schuifknop... Voelt u het verschil? De bewezen kenmerken hoeft u daarbij niet te missen – zoals het volautomatisch intrekken van het mesje of de robuuste greep van hoogwaardig kunststof.

#### Ergonomische greep

Voor de nieuw vormgegeven achterkant van het mes zorgt ervoor dat de kunststof greep nog beter in de hand ligt. Daarnaast zijn ook de schuifknop en de knop voor het vervangen van het mesje geoptimaliseerd, zodat u efficiënt kunt werken.

#### 3-zijdige schuifknop

Schuifknop voor rechtshandigen? Voor linkshandigen? Centrale schuifknop bovenaan voor beide? Hoe u het mesje ook

wenst te activeren, de SECUPRO MAXISAFE biedt u alle mogelijkheden. Meer zelfs: De 3-zijdige schuifknop is nu voorzien van een slipvaste structuur.

#### Met een druk op de knop

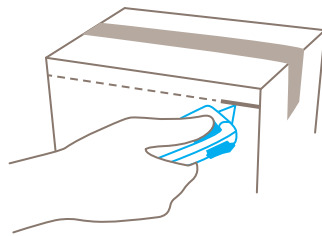
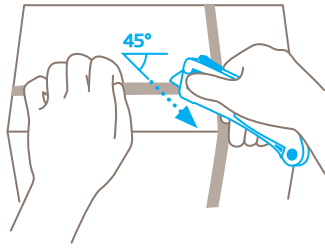
Het mesje is makkelijk handmatig te vervangen. Met een druk op de knop wordt de houder geopend. De mesjeshouder wordt naar voren geschoven en het mesje kan vervangen worden. Heel eenvoudig.

#### Metalen houder

De SECUPRO MAXISAFE is bijzonder slijtvast en voorzien van een bescherming ter hoogte van de mesopening. Zware wrijving vormt dus geen enkel probleem.

#### 2 maal te gebruiken mesje

Alvorens het hoogwaardige mesje te vervangen kunt u het eerst omdraaien. Dit verdubbelt het gebruik van het mesje – en spaart uw krachten. Uw veiligheidsmes snijdt immers weer als nieuw.



PRODUCTEIGENSCHAPPEN

Technische kenmerken



Zeer hoge veiligheid



Mesjeswissel zonder gereedschap



Hoge slijtvastheid



Ergonomisch



2-voudig snijvlak



Snijdiepte



Voor rechts- en linkshandigen



Oogje om te bevestigen

De belangrijkste snijmaterialen



Karton: tot 3-laags



Kunststof strapbanden



Plakband



Folie- en papierbanen



Wikkel-, stretch-, krimpfolie



Garen, koord



Vilt



Niet geweven stoffen

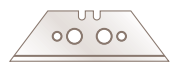


Goederen in zakken



Textiel

Gemonteerd mesje



NR. 99

0,63 mm, met breed snijvlak

Optioneel mesje



NR. 199

0,63 mm, met breed snijvlak, roestvrij



NR. 60099

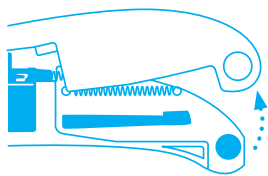
0,63 mm, met breed snijvlak en afgerond mespunt



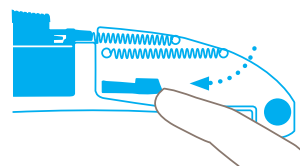
NR. 98

0,63 mm

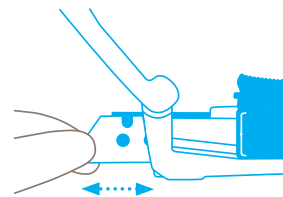
MESJESWISSEL



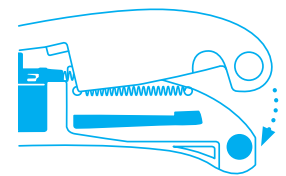
Om van mesje te wisselen gewoon op de **knop aan het uiteinde van de greep** drukken en de bovenste helft van de greep openklappen.



U maakt de meshouder los in de richting van de pijl en schuift hem **langzaam naar voor**.



Nu het mesje **draaien of vervangen**. Daarna trekt u de meshouder terug in de oorspronkelijke positie.



Als laatste klappt u de **bovenste helft van de greep weer naar beneden**, tot het ineenklikt. Denk eraan om het automatisch terugtrekken van de mesjes te controleren!



## PRODUCT- EN VERPAKKINGSDetails

Bestelnummer	NR. 10139910.02	Verpakkingseenheid	1 in individuele doos
Afmetingen in mm	148 x 18 x 42 mm	Afmetingen individuele doos	152 x 24 x 46 mm
Gewicht mes	64,0 g	Gewicht individuele doos	80,7 g
Basismateriaal	Glasvezelversterkte kunststof	Barcode individuele doos	4002632801556
Snijdiepte	17,2 mm	Hoeveelheid per omverpakking	10 messen
		Afmetingen omverpakking	130 x 97 x 155 mm
		Gewicht omverpakking	864,0 g
		Barcode omverpakking	4002632851551
		Douanenummer	82119300

## VEILIGHEIDSCERTIFICAAT

Datum van afgifte	10.04.2018
Certificaat	GS-certificaat NR. 603523-6639-55094-2018

## Certificaten en onderscheidingen



## VEILIGHEIDSinstructie

Lees voor gebruik altijd de gebruiksaanwijzing en bewaar deze zodat u uw MARTOR mes altijd veilig en optimaal kunt gebruiken.

**1. Algemene gebruiksaanwijzing:** Gebruik het produkt uitsluitend en zorgvuldig voor handmatige snijwerkzaamheden en niet voor onjuiste toepassingen. Let hierbij op de correcte handhaving en de juiste toepassing van het mes. Als extra veiligheidsmaatregel raden wij het gebruik van handschoenen aan.

**2. Bijzondere gebruiksaanwijzing ter voorkoming van verwondingen.** Gebruik uitsluitend onberispelijke messen met scherpe, schone en onbeschadigde MARTOR-mesjes. Neem bij het gebruik de grootste voorzichtigheid in acht. Maak uzelf vóór gebruik vertrouwd met de veiligheidstechniek en de werking ervan. Zorg er tevens voor dat deze niet door het te snijden materiaal beïnvloed wordt. LET OP: het mesje is scherp en kan ernstige en diepe snijwonden veroorzaken. Pak daarom nooit het mesje vast! Plaats uw andere hand niet op de snijkant van het mes en snij van uw lichaam af.

**3. Onderdelen verwisselen:** Verwissel de stomp geworden mesjes op tijd! Gebruik daarvoor uitsluitend MARTOR-reservemesjes. Gebruikte mesjes dienen op de juiste wijze te worden verwerkt. Ze horen niet thuis in papierafval of

de vuilnisbak want dan is er grote kans op verwondingen. Voer nooit zelf reparaties uit. Indien het mes ouderdomsverschijnselen of slijtage vertoont, zoals bv. storingen bij de veiligheidstechniek of bij het gebruik, dient u het mes te vernietigen en te vervangen. Veranderingen of manipulatie van het produkt zijn niet geoorloofd, daar deze de veiligheid van het produkt beïnvloeden. LET OP, in een dergelijke geval is er grote kans op verwondingen!

**4. Overig gebruik van het mes:** Het mesje altijd zo opbergen (afhankelijk van het producttype) dat snij-ongevallen uitgesloten zijn. Bewaar het mes op een veilige plaats.

**5. Onderhoud:** Houdt het mes altijd schoon en droog en stel het niet onnodig bloot aan vuil en vocht teneinde een lange levensduur te bevorderen.

**Let op: MARTOR is niet aansprakelijk voor eventuele gevolgschade. Technische veranderingen en afwijkingen voorbehouden! Dit mes hoort niet thuis in kinderhanden!**

## TOEBEHOREN

---

### GORDELTASJE S MET CLIP

NR. 9920



Waar blijft u met uw snijgereedschap wanneer u het eens niet nodig hebt? In de stevige GORDELTAS S is er plaats voor alle compacte MARTOR-messen en voor onze veiligheidscharen. Meer nog: de extra vakken kunt u flexibel gebruiken door hier bijvoorbeeld nog een stift of een verpakking met mesjes in te steken. Zo vervoert u in de GORDELTAS uw werkgereedschap veilig van A naar B en hebt u alles meteen bij de hand wanneer u opnieuw begint te werken.

### HOLSTER

NR. 9843



Uw snijgereedschap kan perfect weggeborgen worden in de kunststof holster. U kunt het vastmaken aan uw broeksriem, met de clip aan de "duimstokzak" of als meetstation op uw werkplek neerzetten.

### VERZAMELDOOS

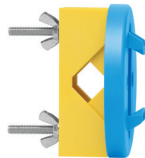
NR. 9810



U kunt de VERZAMELDOOS vullen met de inhoud van uw SAFEBOX, of met gebruikte mesjes. Wanneer de VERZAMELDOOS gevuld is kunt u het deksel draaien tot het sluit. De VERZAMELDOOS kan nu niet meer geopend worden. De gevulde VERZAMELDOOS kunt u daarna op een veilige manier met het restafval weggooien.

### WANDHOUDER VOOR VERZAMELDOOS

NR. 9845



Voeg hem toe aan uw bestelling! U kunt de VERZAMELDOOS vastmaken aan elke beschikbare muur van uw bedrijf met de praktische houder. Maak gebruik van de bijgeleverde klemmen, schroeven en bouten om hem vast te maken aan buizen of pijpen.

### SAFEBOX

NR. 108000



De SAFEBOX is groot genoeg om een groot aantal gebruikte mesjes in weg te bergen. Tegelijkertijd is hij zo compact dat iedereen hem met zich mee kan dragen. De beide gleuven dienen niet enkel om mesjes in te brengen maar ook om afbreekmesjes in te korten. U kunt de SAFEBOX leegmaken in de VERZAMELDOOS.

---

## FABRIKANT

MARTOR KG | Lindgesfeld 28 | 42653 Solingen | Germany

T +49 212 73870-0 | F +49 212 73870-90 | info@martor.de | www.martor.com